

WYTYCZNE DO INSTALACJI ELEKTRYCZNEJ

INWESTYCJA:

ZESTAWIENIE
POWIERZCHNI:

wiatrołap = 6,40 m2
salon z jadalnią = 29,00 m2
kuchnia = 22,00 m2
łazienka = 2,20 m2
kotłownia = 1,50 m2

UWAGA

1. Wszystkie wymiary podano w cm na gotowo (docelowy poziom podłogi) do osi puszeki.
2. Wszystkie gniazda na standardowej wysokości 30 cm, chyba, że wskazano inaczej. W przypadku ramek pionowych wymiar wskazuje wysokość osi dolnej puszeki.
3. Wszystkie włączniki na standardowej wysokości 120 cm, chyba, że wskazano inaczej. W przypadku ramek pionowych wymiar wskazuje wysokość osi dolnej puszeki.
4. Wszystkie puszeki odsunięte od otworów drzwiowych okiennych, narożników ścian o 15 cm, chyba, że wskazano inaczej.
5. WSZYSTKIE PRZYŁĄCZA NALEŻY WYKONAĆ ZGODNIE Z WYTYCZNYMI PRODUCENTÓW URZĄDZEŃ I OŚWIETLENIA.

- | | | | |
|--|----------------------------------|--|---------------------------|
| | gniazdo wtykowe hermetyczne IP44 | | łącznik pojedynczy |
| | gniazdo wtykowe pojedyncze | | łącznik podwójny |
| | gniazdo wtykowe podwójne | | łącznik schodowy |
| | gniazdo teletecznego RJ45 | | łącznik schodowy podwójny |
| | gniazdo antenowe R-TV-SAT | | łącznik krzyżowy |
| | wpust oświetleniowy sufitowy | | gniazda w ramce poziomej |
| | wpust oświetleniowy ścienny | | gniazda w ramce pionowej |
| | szynoprzewód 1-fazowy | | |

Zestawienie opraw oświetleniowych

- 1a. Szynoprzewód 1-fazowy natynkowy, 1 cm, z możliwością ściemniania, połączony w L z 2a.
- 1b. Led podszałkowy (obuwie) + kinkiet dekoracyjny poziomy.
- 2a. Szynoprzewód 1-fazowy, natynkowy 1 cm, z możliwością ściemniania, połączony w L z 1a. oraz oprawa natynkowa okrągła biała (korytarz przy schodach).
- 2b. Oprawa natynkowa wisząca nad stołem (2 szt.)
- 3a. Led w profilu wpuszczanym, płyta meblowa na kominie (2 szt.), zasilacz ukryty w górnej części szafy w korytarzu.
- 3b. Led w maskownicy karnisza, zasilacz ukryty w górnej części regału przy TV.
- 4a. 4b. Szynoprzewód 1-fazowy, natynkowy, 1 cm z możliwością ściemniania - salon (2 szt.)
- 5a. Kinkiet dekoracyjny pionowy, włącznik przy sofie (2 szt.)
- 5b. Kinkiet dekoracyjny okrągły, włącznik przy sofie (3 szt.)
- 6a. Oprawa wisząca pozioma nad wyspą od strony siedzisk (1 szt.)
- 6b. Oprawy wpuszczane w sufit k-g (8 szt.)
- 7a. Szynoprzewód 1-fazowy natynkowy, 1 cm, z możliwością ściemniania.
- 7b. Oświetlenie dekoracyjne led w witrynie kuchennej.
8. Led w profilu wpuszczanym w płytę meblową, zasilacz ukryty w szafce nad lodówką.
- 9a. 9b. Oświetlenie zewnętrzne - taras (do ugodnienia) włącznik przy wyjściu na taras.
- 10a. Oprawa natynkowa okrągła IP 65 (2 szt.)
- 10b. Led w profilu wpuszczanym w sufit k-g IP 65, zasilacz ukryty w kotłowni.
11. Kinkiet dekoracyjny okrągły przy lustrze (3 szt.)
12. 13. Oprawa natynkowa sufitowa (plafon).
- 14a. Led pod poręczą, górny i dolny bieg schodów, włączane jednocześnie (2 szt.) do uzgodnienia z elektrykiem.
- 14b. Oprawa natynkowa okrągła biała (2 szt.)

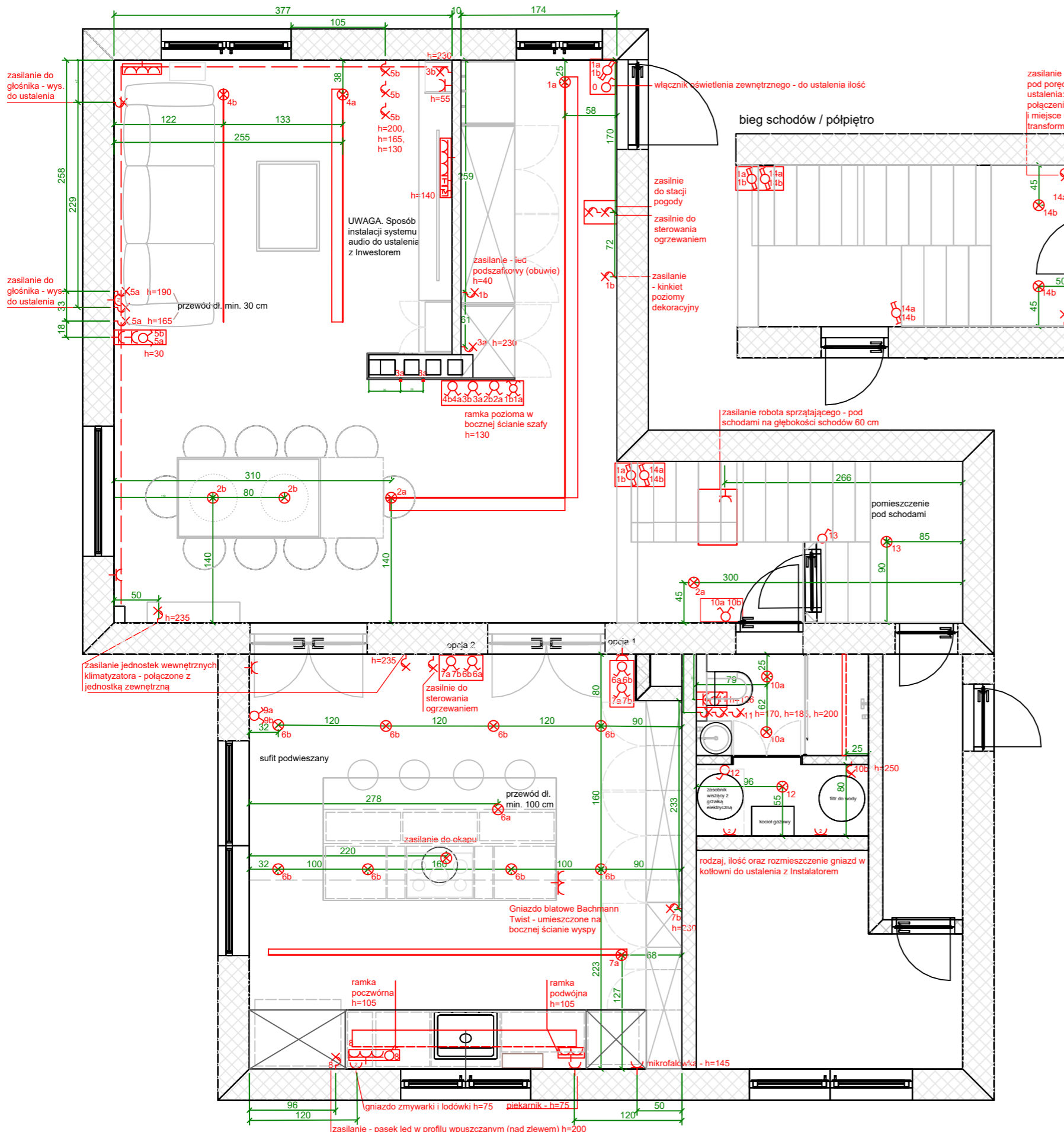
SKALA: 1:50 FORMAT: A3

DATA:

Projektant: Sylwia Placzek

Projekt aranżacji wnętrza powstał w oparciu o projekt budowlany / inwentaryzację. Przed przystąpieniem do prac należy sprawdzić zgodność wymiarów ze stanem faktycznym. W przypadku rozbieżności wymiarów należy skontaktować się z projektantem. Projektant nie odpowiada za błędy powstałe w wyniku niesprawdzenia projektu ze stanem faktycznym i/lub zaniechania kontaktu. Projekt aranżacji wnętrza nie jest projektem budowlanym.

Ten rysunek jest chroniony prawami autorskimi. W żadnym momencie nie może jakaś część tego rysunku być powielana, przetwarzana elektronicznie i rozpowszechniana w jakikolwiek sposób (drukowanie, kopiowanie lub inne) bez pisemnej zgody autora.



WYTYCZNE DO INSTALACJI WOD.-KAN.

INWESTYCJA:

ZESTAWIENIE POWIERZCHNI:
PARTER

wiatrołap = 6,40 m²
salon z jadalnią = 29,00 m²
kuchnia = 22,00 m²
łazienka = 2,20 m²
kotłownia = 1,50 m²



PRZYŁĄCZE WOD.-KAN. (ZIMNA/CIEPŁA WODA, KANALIZACJA)



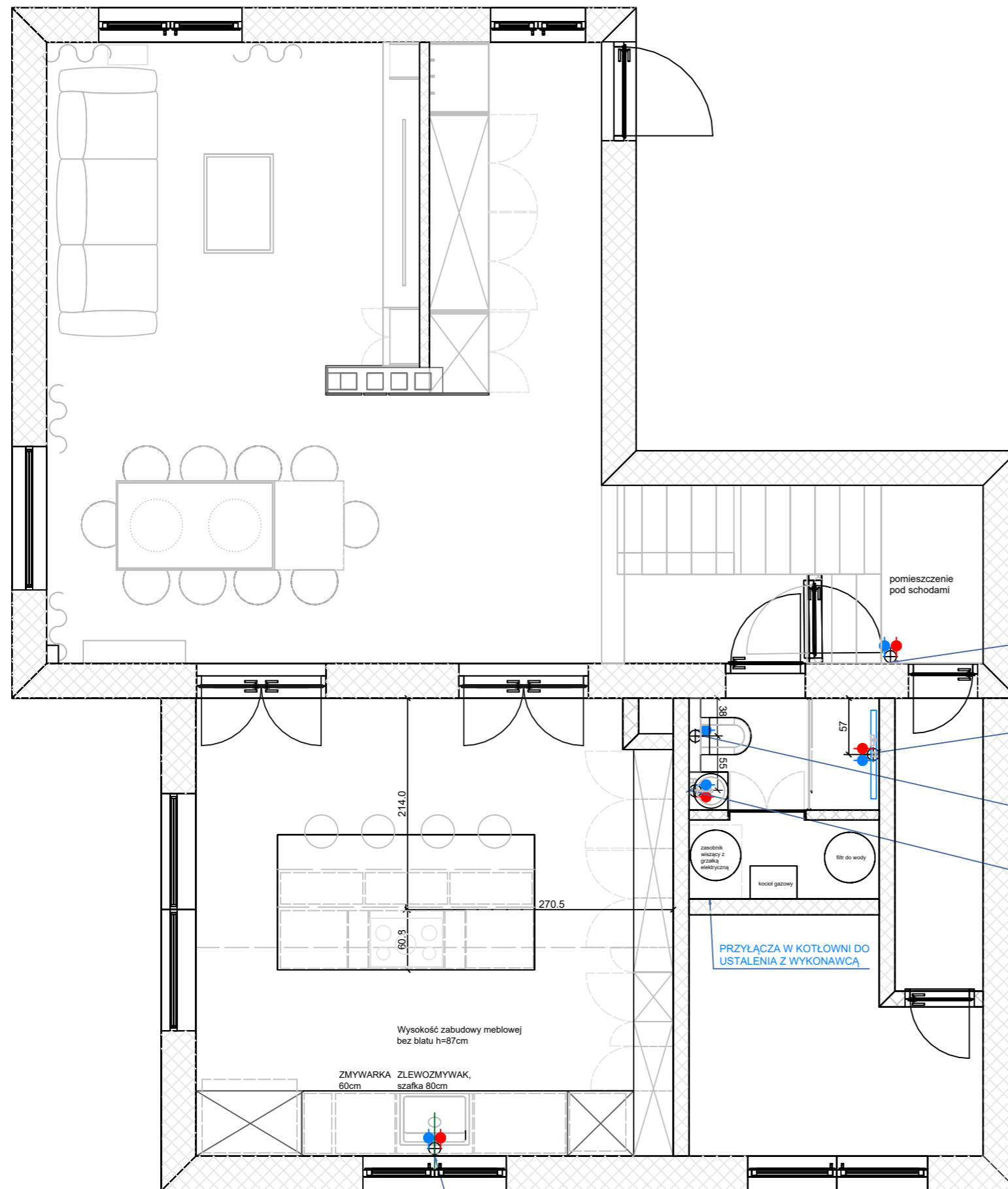
ODPŁYW LINIOWY



GRZEJNIK ŁAZIENKOWY, DRABINKOWY

1. Wszystkie wymiary podano na gotowo do osi przyłącza.
2. Wszystkie przyłącza wkute w ścianę, o ile to możliwe.
3. Wysokość przyłączy zgodnie z wytycznymi producentów oraz wymiarami projektowanej zabudowy meblowej.

UWAGA!
WSZYSTKIE PRZYŁĄCZA NALEŻY WYKONAĆ ZGODNIE Z WYTYCZNYMI PRODUCENTÓW URZĄDZEŃ.



OPCJONALNIE podejście wod-kan w pomieszczeniu gospodarczym, proponowana bateria bidetowa (napełnianie wiadra), odpływ w podłodze; h=70cm

Podejście wod-kan do prysznicy. Bateria prysznicowa termostatyczna natynkowa bez deszczownicy, h=120cm, odpływ liniowy w posadzce.

Podejście wod-kan do wc wiszącego, stelaż slim w zabudowie

Podejście wod-kan do umywalki, bateria podtynkowa Omniares Y1215CR, h=107cm

PRZYŁĄCZA W KOTŁOWNI DO USTALENIA Z WYKONAWCĄ

Wysokość zabudowy meblowej bez blatu h=87cm

ZMYWARKA 60cm ZLEWOZMYWAK, szafka 80cm

Podejście wod-kan do zlewozmywaka i zmywarki W OSI OKNA

SKALA: 1:50 FORMAT: A3

DATA:

Projektant: Sylwia Płaczek

Projekt aranżacji wnętrz powstał w oparciu o projekt budowlany / inwentaryzację. Przed przystąpieniem do prac należy sprawdzić zgodność wymiarów ze stanem faktycznym. W przypadku rozbieżności wymiarów należy skontaktować się z projektantem. Projektant nie odpowiada za błędy powstałe w wyniku niesprawdzenia projektu ze stanem faktycznym i/lub zaniechania kontaktu. Projekt aranżacji wnętrz nie jest projektem budowlanym.

Ten rysunek jest chroniony prawami autorskimi. W żadnym momencie nie może jakaś część tego rysunku być powielana, przetwarzana elektronicznie i rozpowszechniana w jakikolwiek sposób (drukowanie, kopiowanie lub inne) bez pisemnej zgody autora.